



Nước mưa chảy vào sông suối, các nhánh sông, hồ, và vịnh mà không được xử lý khi chảy trên mặt đất hoặc các bề mặt lát đá, nhựa đường, hay bê tông.



NƯỚC MƯA LÀ GÌ?

Nước mưa là tình trạng nước chảy tràn xảy ra khi trời mưa. Tuy nhiên, không giống như nước chảy xuống cống rãnh trong nhà quý vị, nước mưa không được xử lý trước khi đến được hệ thống dẫn thủy trong vùng.

Các bề mặt không thấm nước như đường lái xe ra vào nhà, lối đi bộ, bãi đậu xe, và đường phố khiến cho nước mưa không thể thấm vào trong mặt đất.

Nước mưa mang theo rác, hóa chất, bụi đất có thể gây hại, và các chất gây ô nhiễm khác trong hành trình đến sông hồ hay kênh lạch nơi gần nhất.

BẢO VỆ NƯỚC MƯA

Chính quyền địa phương tiến hành thanh tra và thi hành các quy chế cấp phép và giám sát chất lượng nước đối với các hoạt động dẫn đến xả nước vào các hệ thống thoát nước mưa tại địa phương.

Ô nhiễm nước mưa không chỉ là vấn đề của chính phủ. Các doanh nghiệp, các ngành, và cư dân đều có trách nhiệm đối với một phần chất ô nhiễm mà nước mưa chảy tràn đưa vào trong các hệ thống dẫn thủy tại địa phương.

Bảo Vệ Nguồn Nước của Chúng Ta

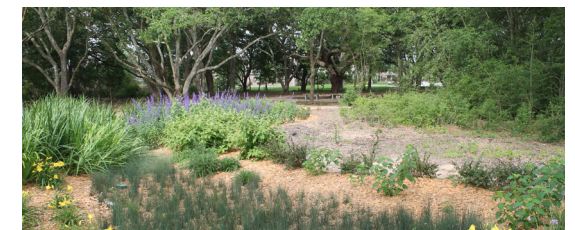
Bắt đầu từ Quý vị



Tìm hiểu thêm:
h-gac.com/water
WaterResources@h-gac.com
twitter.com/HGACWater

Được tài trợ một phần bởi Ủy Ban Chất Lượng Môi Trường Texas và Chương Trình Cửa Vịnh Galveston.

CE0716



Quý Vị Có Thể Làm Gì?



Tham gia

Tìm hiểu về hệ thống dẫn thủy trong khu vực của quý vị bằng cách gia nhập một tổ chức hay hiệp hội bảo vệ hệ thống dẫn thủy.

Trở thành chuyên gia giám sát nước tình nguyện của H-GAC Texas Stream Team.

www.h-gac.com/go/tst

Báo cáo các vấn đề quan ngại về chất lượng nước.

www.GalvBay.org/gban

Tham gia chương trình River, Lakes, Bays 'N Bayous Trash Bash®.

www.TrashBash.org



RIVER, LAKES
BAYS 'N BAYOUS TRASH BASH

Ở NHÀ

Bảo trì và sửa chữa hệ thống thoát nước thải trong khuôn viên nhà quý vị (hệ thống xử lý nước thải ngầm).

Tránh bỏ các chất béo và dầu mỡ vào trong đường ống thoát nước của bồn rửa.

www.CeaseTheGrease.net



Đưa xe tới cơ sở dịch vụ rửa xe trong vùng có xử lý hoặc tái chế nước thải.

Sửa chữa những chỗ rò rỉ dầu xe và tái chế dầu động cơ.

Cất trữ an toàn sơn và hóa chất còn dư để tái chế.

Đổ nước rửa vào trong bồn nước, đừng đổ ở bên ngoài.

TRONG SÂN VƯỜN

Hạn chế sử dụng các loại hóa chất dùng cho sân cỏ và luôn làm theo hướng dẫn trên nhãn sản phẩm.

Kiểm tra các đầu vòi tưới để bảo đảm không tưới lên bề mặt lát đá hoặc bê tông.

Quét bằng chổi thay vì dùng vòi nước xối xuống đường lái xe ra vào nhà.



Đựng lá cây và cỏ xén trong túi hoặc ủ phân xanh.

Nhặt phân thú nuôi của quý vị và bỏ vào trong thùng rác.

Sử dụng vật liệu lát bề mặt có thể thấm nước, vườn cây hút nước mưa, mương/rãnh thoát nước có trồng cỏ, hoặc thùng chứa nước mưa để giảm bớt lượng nước chảy và lọc nước mưa.

TRONG KHU PHỐ

Giữ cho cống rãnh thoát nước mưa trên đường phố không có rác.

Đừng bao giờ đổ bất kỳ thứ gì xuống cống rãnh thoát nước mưa.

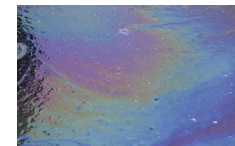
Trình báo tình trạng đổ rác bừa bãi hoặc đổ rác trái phép cho cơ quan chức năng.



Các khu công trường cần ngăn ngừa tình trạng đất xói mòn và quây rác xây dựng bằng các phương thức quản lý hiệu quả nhất.



Trong ngành nông nghiệp, duy trì cây cối tại các khu vực ven sông dọc theo các hệ thống dẫn thủy để lọc chất gây ô nhiễm.



Các doanh nghiệp và ngành nên có các quy trình dọn sạch hóa chất đổ ra ngoài và giữ các khu vực ngoài trời sạch sẽ và không có bụi rác.



CÁC CHẤT GÂY Ô NHIỄM THƯỜNG GẶP

Các chất gây ô nhiễm này có thể có hại cho cây cối, cá, động vật, và con người.

Xà bông & Phân bón hóa học
Rác thải & Vôi gạch vụn

Đầu lọc thuốc lá
Rác sân vườn & Chất cặn lắng

Sơn & Hóa chất
Phân thú nuôi